



**Nous vous remercions d'avoir choisi le produit JLab!
Nous sommes fiers de nos produits et croyons entièrement en eux.**

JLAB®
CASQUE
JBUDS WORK



VOTRE GARANTIE

Toutes les réclamations de garantie sont soumises à l'autorisation de JLab et à notre seule discrétion. Conservez votre preuve d'achat pour vous assurer une garantie totale.



NOUS CONTACTER

Contactez-nous à l'adresse support@jlab.com ou rendez-vous sur le site intl.jlab.com/contact

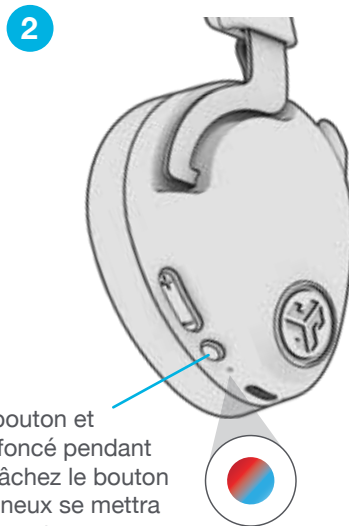
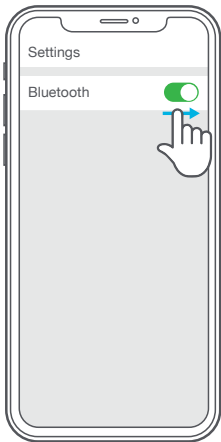
INSCRIVEZ-VOUS DES AUJOURD'HUI

intl.jlab.com/register

Mises à jour produits | Conseils
FAQ et compléments

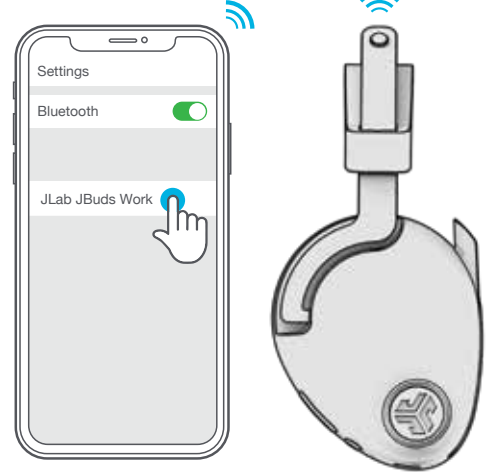
APPAIRAGE BLUETOOTH

- 1 Activez le Bluetooth dans les paramètres de votre appareil.



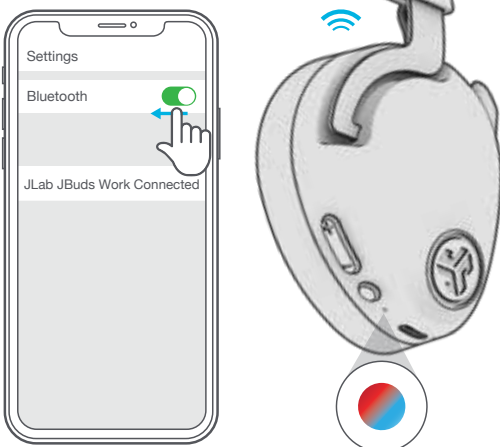
Appuyez sur le bouton et maintenez-le enfoncé pendant 8 secondes. Relâchez le bouton et le voyant lumineux se mettra à clignoter en bleu et rouge.

- 3 Sélectionnez « JLab JBuds Work » dans les paramètres de votre appareil pour le connecter au casque.

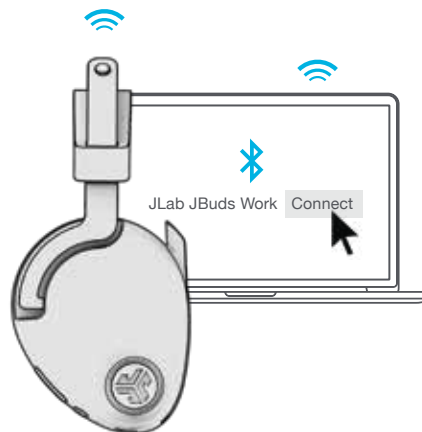


MULTIPOINT (CONNECTER 2 APPAREILS SIMULTANÉMENT)

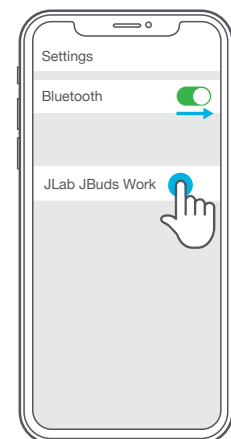
- 1 Une fois le PREMIER appareil connecté, désactivez le Bluetooth dans les paramètres de l'appareil. JBuds Work entrera automatiquement en mode d'appairage Bluetooth.



- 2 Allez dans les paramètres Bluetooth de votre DEUXIÈME appareil et connectez-le à JBuds Work.



- 3 Allez dans les paramètres de votre PREMIER appareil. Activez le Bluetooth et reconnectez-le à JBuds Work.



Pour plus d'informations et des conseils de dépannage sur la technologie MULTIPOINT, visitez : INTL.JLAB.COM/MULTIPOINT

FONCTIONS DES BOUTONS

MONTER LE VOLUME : Appuyez une fois sur le bouton

PISTE SUIVANTE : Appuyez sur le bouton et maintenez-le enfoncé pendant au moins 2 secondes

BAISSER LE VOLUME : Appuyez une fois sur le bouton

PISTE PRÉCÉDENTE : Appuyez sur le bouton et maintenez-le enfoncé pendant au moins 2 secondes

ALLUMER / ÉTEINDRE : Appuyez sur le bouton et maintenez-le enfoncé pendant au moins 3 secondes

LECTURE / PAUSE : Appuyez une fois sur le bouton

RÉPONSE / RACCROCHER : Appuyez une fois (fonctionne lorsque le micro à tige est en position basse)

REJETER UN APPEL ENTRANT : Appuyez sur le bouton et maintenez-le enfoncé pendant au moins 1 seconde

ACTIVER « SIRI » (iOS) OU « OK GOOGLE » (ANDROID) :

Appuyez deux fois sur le bouton

ACTIVER / DÉACTIVER « S'ENTENDRE PARLER » :

Appuyez trois fois de suite sur le bouton

APPAIRAGE BLUETOOTH : Consultez la section « Appairage Bluetooth »



BASCULER ENTRE ÉGALISEUR VOIX ET ÉGALISEUR MUSIQUE :

Appuyez simultanément sur les deux boutons et maintenez-les enfoncés



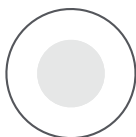
LE MICROPHONE SUR PERCHE

RÉPONSE AUTOMATIQUE DE L'APPEL :
Faites pivoter vers le bas

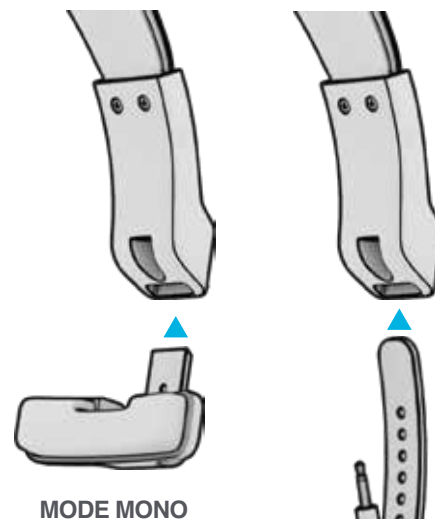
RACCROCHAGE AUTOMATIQUE / REJET D'APPEL ENTRANT : Tournez vers le haut

DÉSACTIVER LE MICROPHONE

ACTIVER LE MICROPHONE



ACTIVER OU DÉACTIVER LE MICROPHONE



MODE MONO

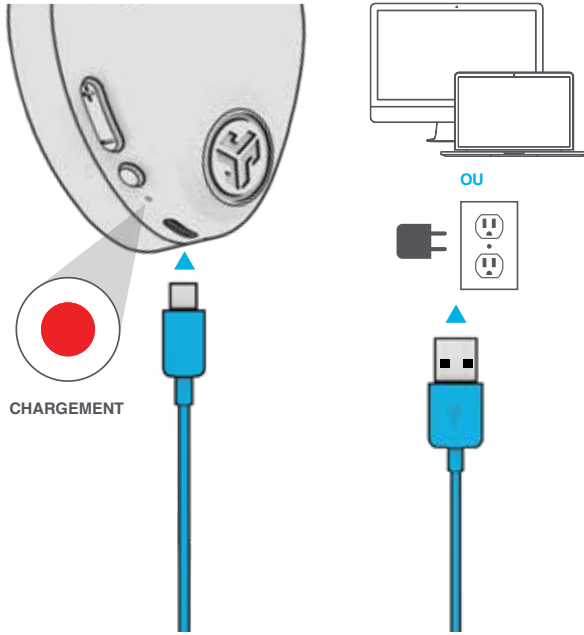


MODE STÉRÉO

CHARGEMENT

Connectez le casque à un ordinateur ou à un périphérique doté d'une sortie USB de 5V 1A ou inférieure.

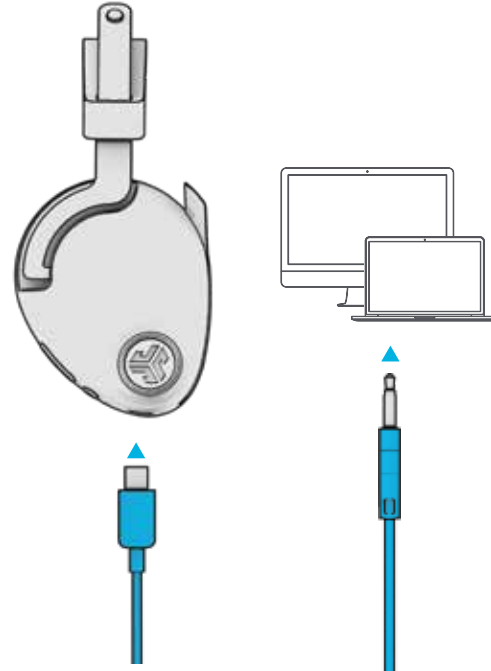
Remarque : JBuds Work peut être chargé lorsqu'il est connecté à un autre appareil via Bluetooth. Allumez le casque et connectez-le à l'appareil après le chargement. onnect to computer or USB 5v 1A (or less) output device.



ENTRÉE AUX

JBuds Work peut être utilisé comme un casque filaire avec un câble AUX.

Remarque : Pour que les microphones fonctionnent, le casque aura toujours besoin de consommer une quantité limitée de l'énergie de la batterie.



MISES EN GARDE

- Évitez toute présence d'humidité ou de liquide dans le casque.
- Évitez d'exposer le produit à une chaleur extrême, au froid ou à l'humidité.
- Évitez de laisser tomber les écouteurs ou de marcher dessus, de détériorer le câble en le retirant rapidement ou en exerçant une force excessive, ou en pliant le câble au niveau d'un angle pointu.
- Du cérumen peut s'accumuler dans les écouteurs, ce qui a pour conséquence de détériorer la qualité audio. Retirez soigneusement le cérumen à l'aide d'un coton-tige ou de tout autre petit objet pour améliorer la qualité audio.
- Si vous éprouvez une gêne ou une douleur, essayez de baisser le volume ou arrêtez d'utiliser temporairement l'appareil.
- Si vous éprouvez une gêne récurrente lorsque vous utilisez ce produit, arrêtez de l'utiliser, puis consultez un médecin.
- Nous vous recommandons de prendre soin de vos écouteurs comme vous le feriez pour une belle paire de lunettes de soleil, ainsi que de les ranger dans un endroit sécurisé lorsque vous ne vous en servez pas.



[Nos produits](#) | [Alertes produits](#) | [Rodage de votre casque](#)

JLab Store + Burn-in Tool

